

NOZAR NEWS

2 & 3

SCHLEIFEN & SÄGEN

4

HIGHLIGHTS & SPECIALS



SCAN ME

FRÜHJAHR 2023 • WWW.NOZAR.NEWS • AKTUELLES, BESTSELLER & PRODUKTNEUHEITEN • 4 SEITEN



AGP KERNBOHRANLAGE 202-NT BESTEHEND AUS AS200 + DMC160

AGP



AGP KERNBOHRMASCHINE DMC160

- Allround-3-Gang Diamant-Kernbohrmaschine mit Spatengriff zum Trocken- und Nassbohren
- Nassbohren in Stahlbeton (empfohlen für Bohrungen von Ø 24 - 162 mm)
- Trockenbohren in mittelhartem Untergründen z. B. Mauerwerk / mittelharter Kalksandstein etc. (empfohlen für Bohrungen von Ø 32 - 202 mm); ohne aufwändiges Wechseln von Zubehör oder Vorsatzeinrichtungen
- Mechanische Rutschkupplung
- Einfacher Wechsel zwischen Trocken- und Nassbohren durch Austausch des Adapterkopfes
- Gut sichtbare LED-Anzeige zur Optimierung der Bohreffizienz
- Überlast- und Überhitzungswarnung
- Seitlicher Handgriff in einer Linie mit der Spindelmitte für beste Kontrolle

TECHNISCHE DATEN AGP DMC160

max. Bohrdurchmesser trocken	Ø 202 mm
max. Bohrdurchmesser nass, ständergeführt	Ø 162 mm
max. Bohrdurchmesser nass, handgeführt	Ø 82 mm
Bohrkronenschluss	1 1/4" UNC außen
Spindelgewinde	1/2" BSP innen
Spannung	230 V, 50 - 60 Hz (PRCD)
Leistung	2 200 Watt
Gewicht (netto)	5,8 kg
Getriebe	3-Gang
max. Lastdrehzahl 1./2./3. Gang	650 / 1 040 / 2 890 min ⁻¹
Spannhals	60 mm
Kabellänge	3 m
Maße	528 x 106 x 145 mm

TECHNISCHE DATEN AGP AS200

max. Bohrdurchmesser ohne Distanzplatten	Ø 202 mm
Schlittenvorschubweg	500 mm
Gewicht (netto)	10,5 kg ohne Kurbelgriff
Maße	361 x 250 x 890 mm

AGP KERNBOHRSTÄNDER AS200

- Verwindungssteife Aluminium-Säule
- Stufenlos schwenkbar von 0° - 45°
- Stabile Rollenführung
- Der Kurbelgriff dient gleichzeitig als Schraubenschlüssel für alle wichtigen Bedienelemente
- Komplett zusammenklappbar – zur platzsparenden Aufbewahrung
- Für Bohrungen bis max. Ø 202 mm
- Integrierte Libelle als Nivellierhilfe beim Ausrichten des Bohrständers
- Gewicht: 10,5 kg

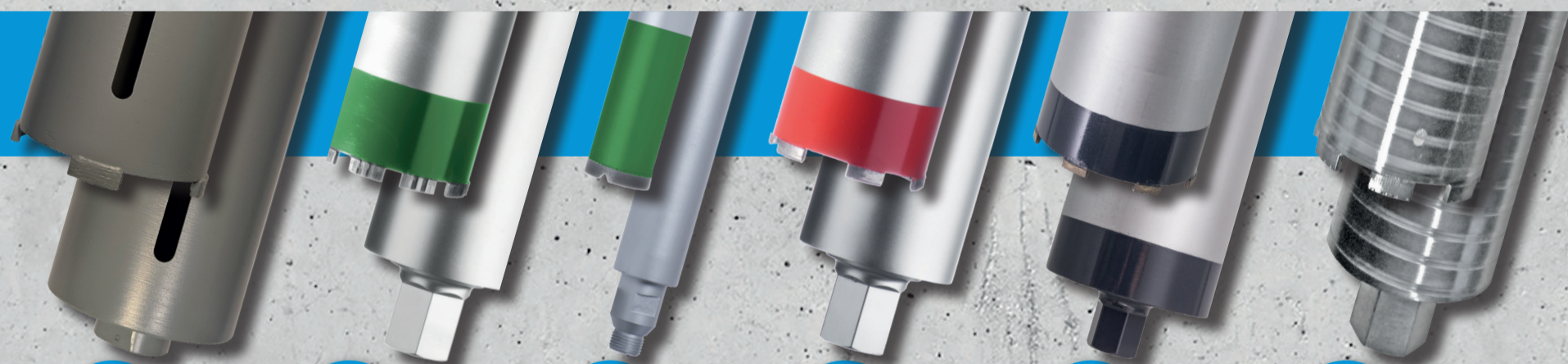
DIVERSES ZUBEHÖR ERHÄLTICH

BOHRKRONEN

FÜR JEDEN WAS DABEI!

KST

KENNT IHR SCHON UNSERE KST-BOHRKRONEN UND SEGMENTE ZUM BOHREN VON KUNSTSTOFF?



UNIVERSAL



UNIVERSAL TURBO



UNIVERSAL RING



T600



PROFI TROCKEN



MATRIX TRP-S TROCKEN

EINSATZBEREICHE

Ziegel	Beton	Beton	Beton	Mauerwerk	Beton
Poroton	Stahlbeton	Mauerwerk	Stahlbeton	Ziegel	Stahlbeton (mit Softschlag)
mittelharte Klinker	Mauerwerk		Mauerwerk	Klinker	hochverdichteter Kalksandstein
Estrich				Klinker	hartes Mauerwerk
Beton (abrasiv, ohne Armierung)				Kalksandstein	harte Ziegel etc.
Leichtbeton				abrasiver Beton	
Mauerwerk				Estrich	
Kalksandstein etc.					

MACHEN WIR ÜBRIGENS AUCH: SÖNDERWÜNSCHE · REPERATUREN · INDIVIDUELLE LACKIERUNG · INDIVIDUELLE GRAVUR · INDIVIDUELLE NEUBELEGUNG

AGP G5 & G7 BETONSCHEIFER

AGP

AGP BETONSCHEIFMASCHINE G5 / G7

Hochleistungs-Betonschleifer zum Schleifen und Glätten von Unebenheiten, Entfernen von Schalungsriemen, Schlammhäuten, Altanstrichen und Beschichtungen etc. Die Drehzahl ist variabel einstellbar und ermöglicht somit eine optimale Geschwindigkeit für verschiedene Anwendungen. Die werkzeuglose Schiebeabdeckung der Schutzhaube gestattet Schleifarbeiten bis unmittelbar an die Kante der Bearbeitungsfläche. Die parallele Griffposition ermöglicht ein genaues und ausbalanciertes Führen für ein besseres Schleifergebnis.

- Konstante Geschwindigkeitselektronik für gleichmäßiges Finish
- Schwingungsdämpfende Halterungen für maximalen Bedienkomfort
- Überlast- und Überhitzungsschutz
- Staubschutz mit Federung und austauschbaren Borsten für eine effiziente Staubschutzwirkung

2.200 W

AGP G7

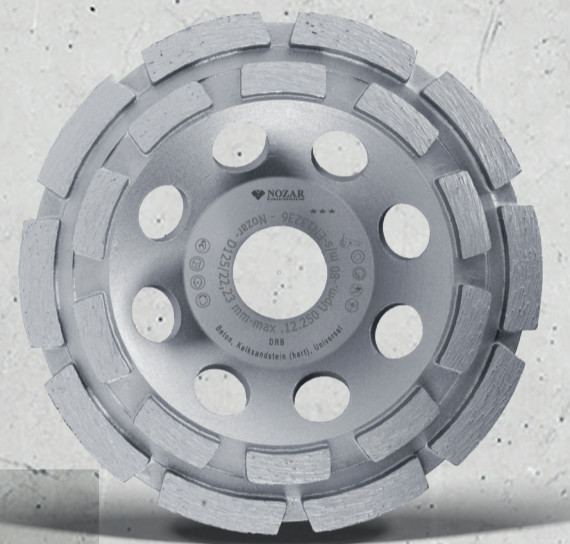
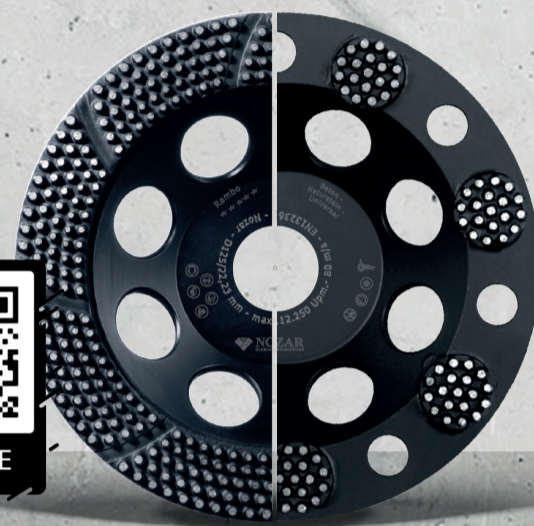
AGP G5

TECHNISCHE DATEN AGP BETONSCHEIFER G5	
Leistung	2.200 Watt
Spannung	230 V, 50 - 60 Hz
max. Drehzahl min ⁻¹	4.500 - 9.500 min ⁻¹
Schleifteller	Ø 125 mm, BH 23 mm
Aufnahme	22,23 mm
Gewicht (netto)	5,75 kg
Kabellänge	3 m
Maße	246 x 280 x 325 mm

TECHNISCHE DATEN AGP BETONSCHEIFER G7	
Leistung	2.200 Watt
Spannung	230 V, 50 - 60 Hz
max. Drehzahl min ⁻¹	3.200 - 6.500 min ⁻¹
Schleifteller	Ø 180 mm, BH 30 mm
Aufnahme	22,23 mm
Gewicht (netto)	5,75 kg
Kabellänge	3 m
Maße	246 x 280 x 325 mm



SCAN ME



SCHLEIFTELLER MINI 30/50 MM

Beton, harter Kalksandstein, Universal

- M14 Aufnahme
- Diamantschleifteller für grobe bis feine Trockenschleifarbeiten
- Problemlöser für kleine, schwer zugängliche Flächen
- Schnelles und sauberes Arbeiten in Bereichen, bei denen Standard-Schleifteller aus Platzmangel nicht eingesetzt werden können
- Ideal zum Entfernen von Kleberresten, selbst bei kleinen Aussparungen
- „Must-have“ für jeden Fliesenleger



SCAN ME

RAMBO F (FEINSCHLIFF) & RAMBO G (GROBSCHLIFF)

Beton, harter Kalksandstein, Naturstein, Metall, Universal

- Premiumwerkzeuge für die Ausführung aller Schleifarbeiten
- Spezialbindung – kein Ausbrechen der Diamanten
- **Feinschliff:** Ausführung mit durchgehendem Rand zum Schleifen von Beton und Stein
- **Grobschliff:** Segmentierte Ausführung zum Schleifen von Beton und Stein

SCHLEIFTELLER DRB

Beton, harter Kalksandstein, Universal

- Profiwerkzeug für die Ausführung aller Handschleifarbeiten
- Doppelreihige Segmentanordnung für hohe Schleifleistung und saubere Flächen
- Für Winkelschleifer, und Betonschleifer
- Ideal für die Endbearbeitung von Beton-elementen
- Hervorragendes Preis-Leistungs-Verhältnis

AGP SB9 WAND- UND DECKENSCHLEIFER

AGP WAND- UND DECKENSCHLEIFER SB9

Ultraleichter, hocheffizienter 225-mm-Trockenbauschleifer für maximale Produktivität bei minimaler Ermüdung. Wartungsfreie Konstruktion, kabelgebundener borstenloser Motor für hervorragende Leistung.

- Constant Speed Elektronik für ein gleichmäßiges Finish
- Wartungsfreier Direktantriebsmotor
- Eingebaute Halbmondtür für randlosen und variablen Kantenschliff.
- Drehzahlpassung an die Bedingungen für beste Schleifergebnisse
- Integrierter Konverter für weiten Spannungsbereich
- Schwenkbare Bajonett-Schlauchkupplung für mehr Bewegungsfreiheit

AGP

DER LEICHTESTE ÜBERHAUPT!



SCAN ME

TECHNISCHE DATEN

Stromeingang	450 Watt
Spannung	230 V, 50 Hz
max. Drehzahl min ⁻¹	1000 - 1600 min ⁻¹
Schleifscheiben	Ø 225 mm
Gewicht (netto)	2,8 kg
Kabellänge	3 m
Maße	1430 x 254 x 157 mm

SCHNEIDEN UND ANFASEN GLEICHZEITIG!



SCAN ME

POWERSPRINT

KG-Rohr (orange), HT-Rohr (grau), Guss-Rohr, Ton- und Betonrohre

- Diamantbestückte Trenn- und Anfäsescheibe
- Passend für jeden Einhandwinkelschleifer Ø 125 mm
- Trennen und Anfäsen in einem Arbeitsgang
- Empfohlen für Rohre bis Ø 200 mm
- Für weiche Kunststoffrohre nur bedingt geeignet, da die Gefahr besteht, dass der Diamantbelag verklebt
- Kein Tiefenanschlag notwendig



45° seitliche Neigung

Die seitliche Neigung von 45° und die Neigungswinkel von 90° ermöglichen einen reibungslosen, kontinuierlichen Kontakt der Schleifscheibe mit der Arbeitsfläche, sodass sowohl Decken als auch Wände leicht geschliffen werden können.

90° Neigungswinkel

Ermöglicht es der Bürste, den Kontakt über Oberflächenregelmäßigkeiten aufrechtzuerhalten.

Bürstenederaufhängung

Ermöglicht es der Bürste, den Kontakt über Oberflächenregelmäßigkeiten aufrechtzuerhalten.

Staubschutz

Enthält nicht nur den Staub, sondern dient auch dazu, die Schleifscheibe jederzeit flach auf der Oberfläche zu halten.

Halbmond-Tür

Die werkzeuglose Halbmondtür ermöglicht es dem Bediener, bis zum Rand und in jede Ecke zu schleifen. Die Öffnung ist frei drehbar, um die Kante kann in jedem gewünschten Winkel gedreht werden.

360° Drehung

Die werkzeuglose Halbmondtür ermöglicht es dem Bediener, bis zum Rand und in jede Ecke zu schleifen. Die Öffnung ist frei drehbar, um die Kante kann in jedem gewünschten Winkel gedreht werden.



POWERSPRINT

AGP SCS7 STEINHANDTRENNsäGE

AGP STEINHANDTRENNsäGE SCS7

Die perfekte Lösung für schnelles und präzises Nass- und Trockenschneiden im Steinbereich. Ideal geeignet für das Erstellen von Wassernasen in Treppenstufen, Fensterbänken etc., sowie zum Bearbeiten von Arbeitsplatten, Fassadenplatten, Terrazzoplatten etc. bis zu einer Stärke von 55 mm. Ferner eignet sich die Säge hervorragend zur Fugensanierung im Fußbodenbereich. Die optimale Maschine für Fliesenleger, Küchenmonteure, Steinmetzbetriebe und Fußbodensanierer.

- Stufenlose Schnitttiefeinstellung von 0-55 mm
- Präzise Einschnitte
- Schnittbeginn auch im Werkstück möglich
- Überlast- und Überhitzungsschutz
- Einfacher Trennscheibenwechsel

AGP

1.800 W



TECHNISCHE DATEN

Stromeingang	1 800 Watt
Spannung	230 V, 50 - 60 Hz (PRCD)
max. Drehzahl min ⁻¹	5 800 min ⁻¹
Blattdurchmesser + Aufnahme	180 x 22,23 mm
max. Schnitttiefe	Ø 55 mm
Gewicht (netto)	6,7 kg
Kabellänge	3 m
Maße	350 x 270 x 265 mm



Führungsschienen-
verbinder

*Klemmwinge zur Befestigung der
Aluminium-Führungsschiene am Material
für eine passgenaue Fixierung

Aluminium-Führungsschiene (L = 800 mm / 1 400 mm)
für eine exakte Schnittführung

DAZU EMPFEHLEN WIR



FLIESE RED DEVIL FII

Perfekt für alle Arten von
Keramik

- Premium-Diamant-trennscheibe
- Extrem hohe Schnittkultur
- Sehr gutes Schnittbild
- Optimale Standzeit

GT TURBO

Granit/Hartgestein

- Profi-Diamanttrennscheibe
- Extrem sauberer Schnitt auch bei körnigen Materialien
- Hohe Schnittkultur, breites Anwendungsspektrum
- Für alle Anwendungen, bei denen eine saubere und ausbruchsfreie Schnittkante erforderlich ist

GALVANO

Marmor, Kalkstein, Trespa,
GFK, Kunststoffe

- Premium-Diamant-trennscheibe für exzellente Schnitte
- Sehr schnittfreudig, robuster Stahlkern

KERAMIK SHARK 4

Perfekt für alle Arten von Keramik,
Feinsteinzeug oder Marmor

- Premium-Diamanttrennscheibe
- Dünnere Stammkern und sehr aggressive Diamantbindung für ein feines und sehr sauberes Schnittbild
- Gute Standzeit
- Hohe Schnittgeschwindigkeit

PCD CUT

Verbundplatten (Trespa,
MDF, OSB, Faserzement etc.)

- Spezialtrennscheibe mit polykristallinem Diamant (PCD) - Segment
- Müheloser, sauberer Schnitt durch schwer zu schneidende Verbundplatten
- Erheblich bessere Standzeit gegenüber HM-Kreis-sägeblättern

FUGENFRÄSER SPEZIAL

Beton und Naturstein

- Diamant Frässscheibe / Fräsbreite 6,4 mm
- Zum Ausfräsen von Schlitzern (Wassernasen etc.) in Beton und Naturstein (Naturstein nur Nass-Einsatz)
- Stabiler Stahlkern
- Gute Schnittgeschwindigkeit und Standzeit

BOHREN MIT DEM WINKELSCHLEIFER



TROCKENBOHRER BETON/GRANIT

Granit, Betonstein, Naturstein

- Profi-Diamanttrockenbohrkronen für Einhand-Winkelschleifer
- Zum Erstellen von Durchgangsbohrungen für Bodeneinbauleuchten, Abflüsse, Treppengeländer etc. in Beton- und Naturstein
- Bohrtiefe 100 mm
- Ideal für Pflasterbetriebe, GaLa-Bau etc.
- Ruhiges Laufverhalten
- Gute Standzeit
- Die Kronen tragen ca. 2 mm auf (z. B. Krone Ø 43 mm = Lochdurchmesser ca. 45 mm)

STIFTFRÄSER BETON/GRANIT

Granit, Betonstein, Naturstein

- Zum Nacharbeiten und Erweitern von Bohrlöchern



STARK
WIE ZWEI!

Schnittbreite
1,2 - 1,6 mm

DUO ASPHALT BETON 10

Beton, Stahlbeton, Asphalt

- Premiumwerkzeug speziell entwickelt für Beton / Asphalt-Mix Anwendungen
- Kein Werkzeugwechsel notwendig
- Hohe Standzeit bei frischen, nicht abgehärteten Pflastersteinen
- Blockschutzsegmente für hohe Laufruhe und Kernschutz
- Vibrationsarm & sehr gute Standzeit in Beton
- 10-mm Turbo-Segmente vermindern die Seitenreibung und ermöglichen einen schnellen Schnitt

RED DEVIL FLIESE

Keramik-Terrassenplatten, Keramik-Verbundplatten,
härtestes Feinsteinzeug, Granitplatten, Kunststeinfliesen,
Keramik, Cotto, Marmor etc.

- Premium-Diamanttrennscheibe speziell für durchgebrannte Keramik, Keramik-Terrassen- und Verbundplatten
- Sehr gute Oberflächenbearbeitung in harten Materialien
- Extrem hohe Schnittkultur, optimales Schnittbild, sehr gute Standzeit
- Verstärkter Flansch für eine hohe Stabilität - vibrationsarm
- Für den professionellen Einsatz

KLEIN. ABER FEIN. UNSERE TRENNSCHEIBEN FÜR MINI-AKKU-WINKELSCHLEIFER



POWER CUT FLIESE ACCU

Fliesen, Keramik, Marmor, Feinsteinzeug

- Profi Diamanttrennscheibe für kleine Akku-Winkelschleifer (Bosch Professional GWS 12V-76, Milwaukee FCOT-422X u. ä.)
- Für schnelle Schnitte in Fliesen bei Installationsarbeiten
- Geschlossener Turborand
- Präzises Schnittbild und saubere Schnittkanten

KORUNDSCHLEIBE INOX ACCU

Edelstahl

- Korundtrennscheibe für kleine Akku-Winkelschleifer (Bosch Professional GWS 12V-76, u. ä.)
- Speziell für die Bearbeitung von rostfreiem Stahl entwickelt
- Trennfreudig bei guter Standzeit
- Für den universellen Einsatz
- Speziell für schwer zugängliche Stellen



POWER CUT SPEZIAL ACCU

Dünne Natursteine, Fliesen, Feinsteinzeug, Betonprodukte, Metallprofile, GFK, PVC etc.

- Profi Diamanttrennscheibe für kleine Akku-Winkelschleifer (Bosch Professional GWS 12V-76, Milwaukee FCOT-422X u. ä.)
- Vakuumgelötete Segmente
- Universelle Bindung – breitgefächerter Anwendungsbereich
- Hervorragende Schnittgeschwindigkeit
- Die universelle Lösung für fast alle Materialien

SPECIAL
EDITION



S3 KOMPLETT-PAKET

SCHNEIDEN • SCHLEIFEN • SCHÄRFEN



SET BESTEHEND AUS:
KERAMIK SHARK 4 Ø 350 x 25,4 MM · SCHÄRFSTEIN · SCHLEIFFPAD KORN 120

SIX-PACKS FÜR ALLE*

* SOLANGE DER VORRAT REICHT

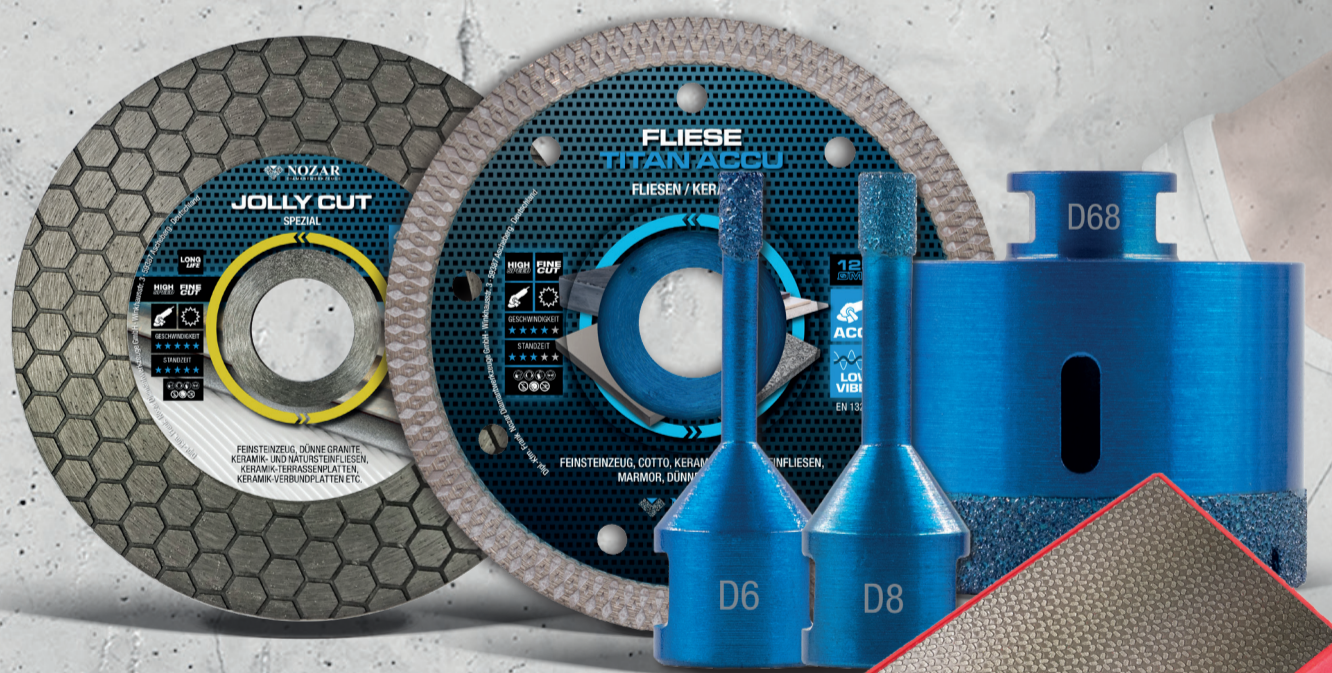


SET-INHALT

JOLLY CUT Ø 125 MM

Feinsteinzeug, dünne Granite, Keramik- und Natursteinfliesen, Keramik-Terrassenplatten, Keramik-Verbundplatten etc.

- Must-have für jeden Fliesenleger!
- Für saubere Gehrungsschnitte in Keramik- und Natursteinfliesen
- Beidseitiger Diamantbelag mit speziellem Design zur Verstärkung der Klinge
- Hohe Belastbarkeit
- Hohe Schnittgeschwindigkeit
- Hervorragende Standzeit
- Auch zum Schleifen des Fliesenendes einsetzbar



FLIESE TITAN ACCU Ø 125 MM

Feinsteinzeug, dünne Granite, Kunststeinfliesen, Keramik, Cotto, Marmor etc.

- Hervorragend geeignet für den Akku-Winkelschleifer
- Extrem hohe Schnittqualität
- Hervorragende Schnittgeschwindigkeit
- Gute Standzeit
- Verstärkter Flansch für eine hohe Stabilität
- Vibrationsarm
- Auch für Elektro-Winkelschleifer geeignet

DIA-FLIESENBOHRER M14 TROCKEN Ø 68,68 MM

Premium Fliesenbohrer für schnelle, saubere und exakte Bohrungen in Feinsteinzeug, Naturstein- und Keramikfliesen, Klinkerriemchen, dünne Granite etc.

- Vakuumgelöteter Diamantbelag
- Paraffinfüllung zur Kühlung und Bohrmehlbindung (Ø 6 - 14 mm)
- Einfache Handhabung - problemloses freihändiges Anbohren
- Einsatz mit handelsüblichen Elektro- und Akku-Winkelschleifern ab 8000 min⁻¹

DIAMANT-HANDPAD KORN 200

Naturstein, Feinsteinzeug etc.

- Zum Auspolieren von schwer zugänglichen Stellen in allen Gesteinsarten
- Sehr handliche Form
- Hohe Abtragleistung
- Ideal zum Anfasen von Fliesen auf der Baustelle

NUR BEI
AUSGESUCHTEN
NOZAR
PARTNERN!

NOZAR
DIAMANTWERKZEUGE